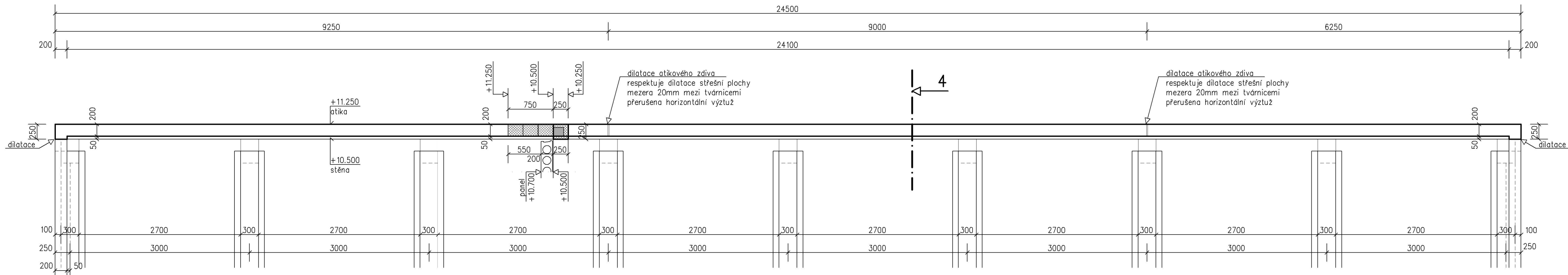
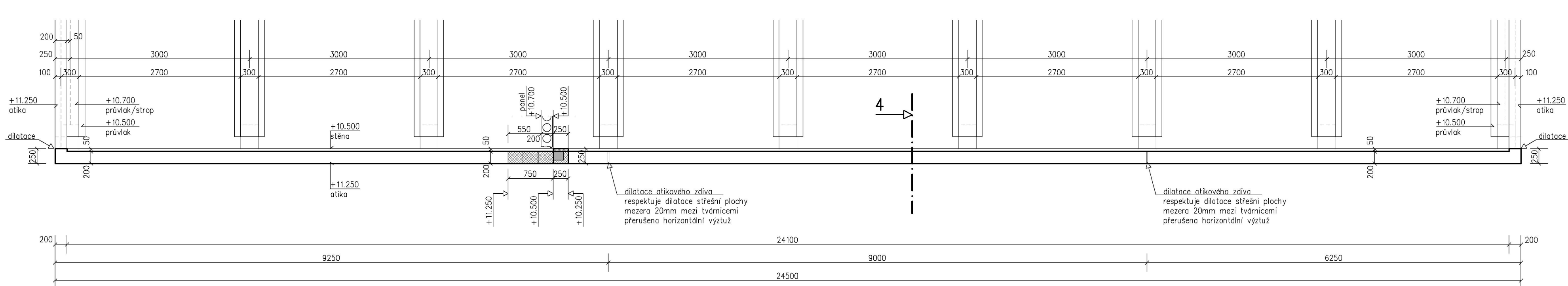


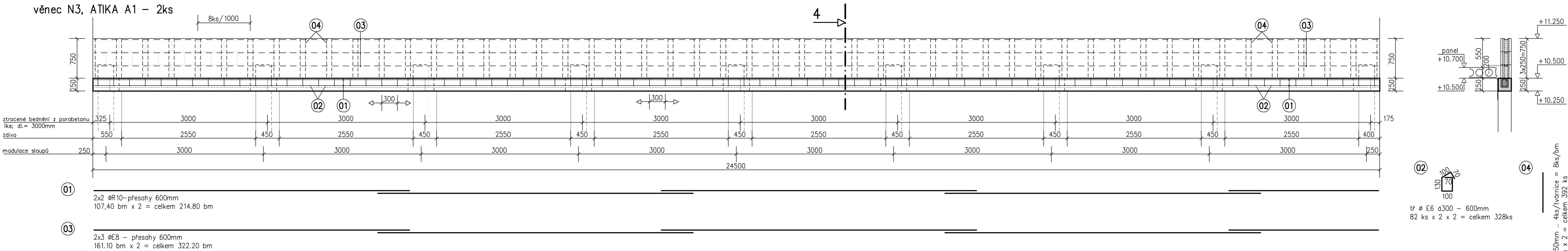
ZTUŽENÍ A ATIKA HLAVNÍ STŘECHY , M=1:50
ZÁPADNÍ STĚNA



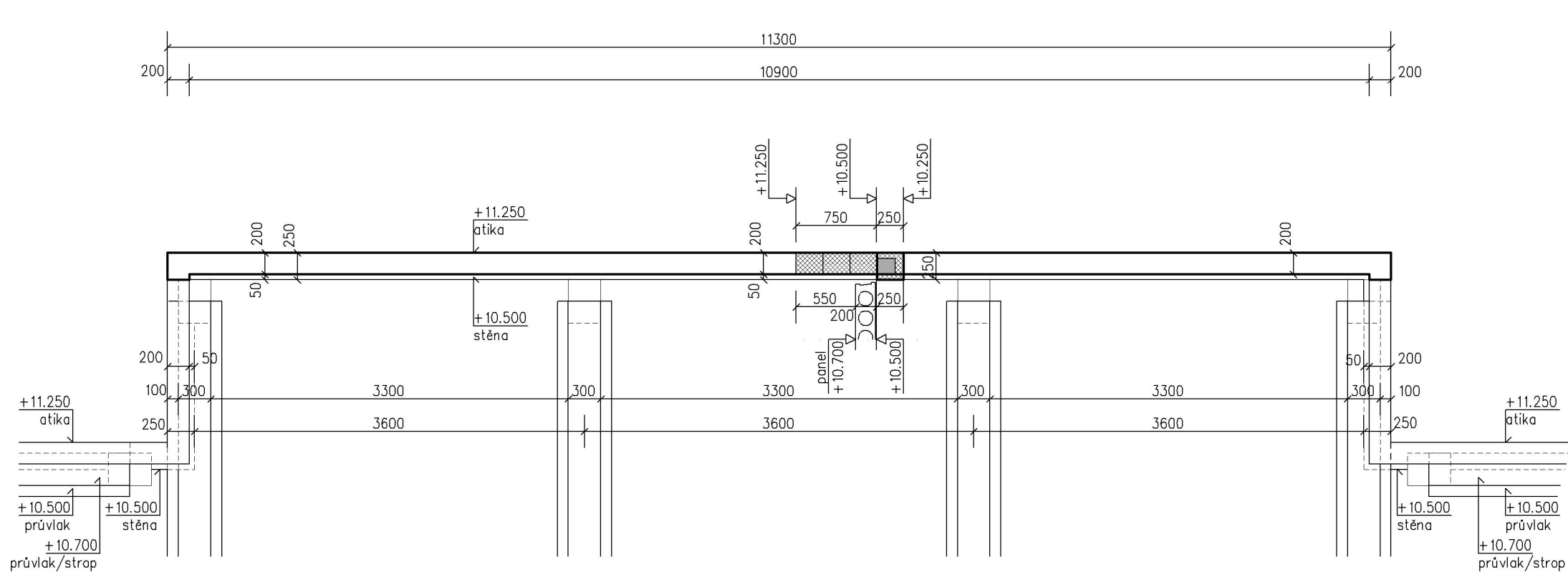
ZTUŽENÍ A ATIKA HLAVNÍ STŘECHY , M=1:50
VÝCHODNÍ STĚNA



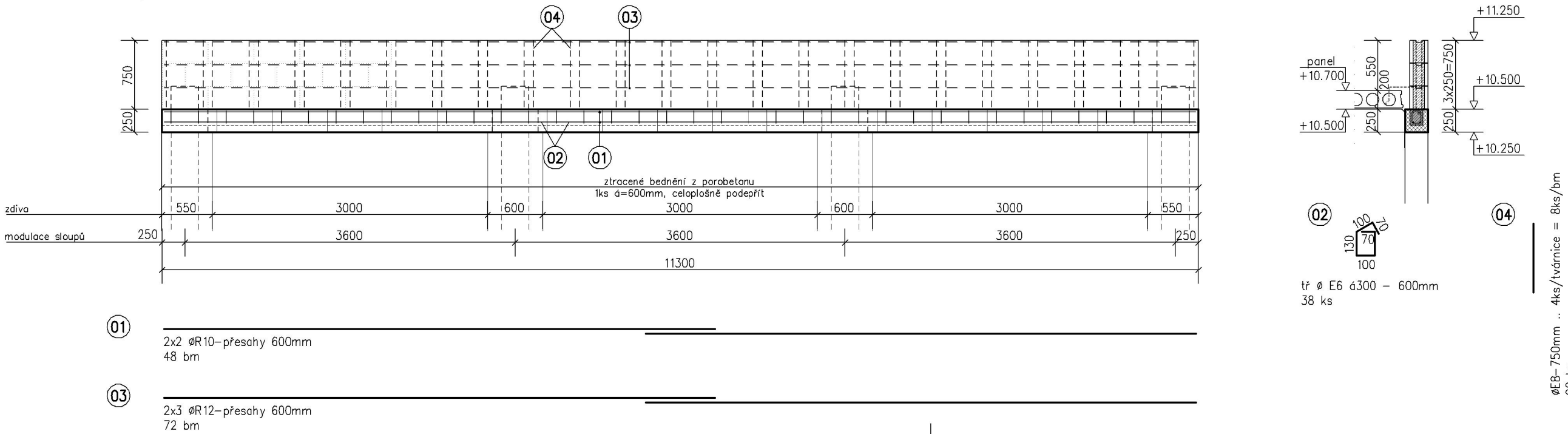
POHLED NA VĚNEC N3, M=1:50
věnec N3, ATIKA A1 – 2ks



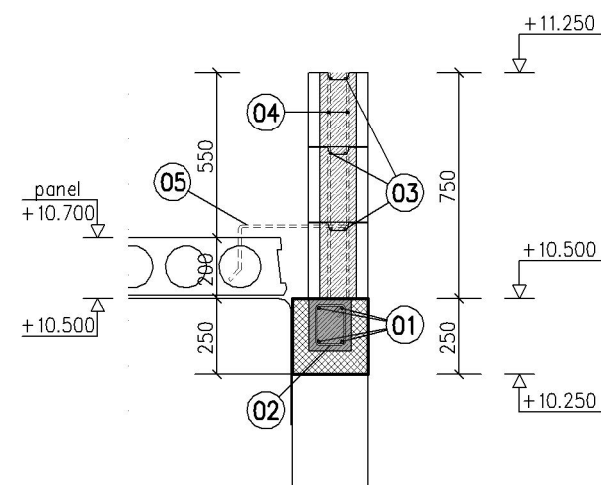
ZTUŽENÍ A ATIKA HLAVNÍ STŘECHY , M=1:50
SEVERNÍ STĚNA



POHLED NA VĚNEC N4, M=1:50
věnec N4, ATIKA A2 – 1ks



ŘEZ 4-4, M=1:25
PLATNOST PRO N3, N4



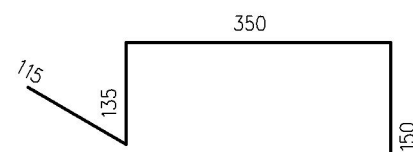
Výpis výztuže věnců N3 a hlavní atiky

ČÍSLO	PROFIL	DĚLKA	POČET KUSŮ	DĚLKA CELKEM		
				E6	E8	R10
01	R10	bm				262.80
02	E6	600	366	219.60		
03	E8	bm			394.20	
04	E8	750	482		361.50	
05	R10	750	62			46.50
Děška, Plocha celkem (m,m²)				219.60	755.70	309.30
Hmotnost 1bm, m² (kg/m, kg/m²)				0.222	0.395	0.617
Hmotnost dla profilu (kg)				48.75	298.50	190.84
Hmotnost dla druhu oceli (kg)				347.25		190.84
Hmotnost celkem (kg)					538.09	

rozměry třmínek jsou kótovány na vnější líc


05 – kotevní hák

výrobek slouží k přikotvení nových ztužujících věnců ke stávajícímu stropnímu panelu
osazení min. 1ks/bm
kotevní prvek vložit do dutiny stropního panelu a zabetonovat
před ohybáním prvku nutno ověřit přesné rozměry na stavbě
 $25 + 25 + 12 = 62$ ks celkem



Beton 20/25 XC4
Ocel: do ø8 E-10 216
od ø10 R-10 505

$$1.NP = \pm 0,000 = 188,100 \text{ Bpv}$$

MANAŽER PROJEKTU: ING. MIROSLAVA HUBÁLKOVÁ			 DABONA s.r.o. Sokolovská 692 516 01 Rychnov nad Kněžnou kontakt: +420 844 531 538 dabona@dabona.eu www.dabona.eu
ZODPOVĚDNÝ PROJEKTANT ING. BOHUMIL RUSEK	VYPRACOVAL : PETR PROCHÁZKA	TECHNICKÁ KONTROLA ING. BOHUMIL RUSEK	
OBC: NYMBURK		KRAJ : STŘEDOČESKÝ	
INVESTOR : Střední odborná škola a Střední odborné učiliště Nymburk			
NÁZEV AKCE: ZATEPLENÍ OBJEKTŮ ŠKOLY – SOŠ A SOU NYMBURK			ČÍSLO ZAKÁZKY 1268/I
OBJEKT: 004 – BUDOVA ŠKOLY, SEVER			FORMÁT A4 6
ČÁST: TECHNICKÉ ŘEŠENÍ STAVBY–STAVEBNÉ KONSTRUKČNÍ ČÁST			DRUH PROJEKTU DOKUM. PRO PS
			DATUM 02/2013
			MĚŘÍTKO 1:50 / 1:25
NÁZEV VÝKRESU ZTUŽENÍ A ATIKA HLAVNÍ STŘECHY – NOVÝ STAV			ČÍSLO VÝKRESU PÁŘE Č.: F.ST.04